

# Leier

[www.leier.eu](http://www.leier.eu)



**ELEMENT DE FUNDAȚIE  
PENTRU BALIZE DE GHIDARE  
REFLECTORIZANTE**



O parte componentă indispensabilă ale mijloacelor auxiliare de semnalizare rutieră între localități sunt balizele de ghidare reflectorizante, pentru fixarea cărora elementele de fundație reprezintă cea mai sigură și durabilă soluție.

**Din punct de vedere economic și din punctul de vedere al tehnicii de securitate, utilizarea acestor elemente de fundație reprezintă o soluție avantajoasă.**



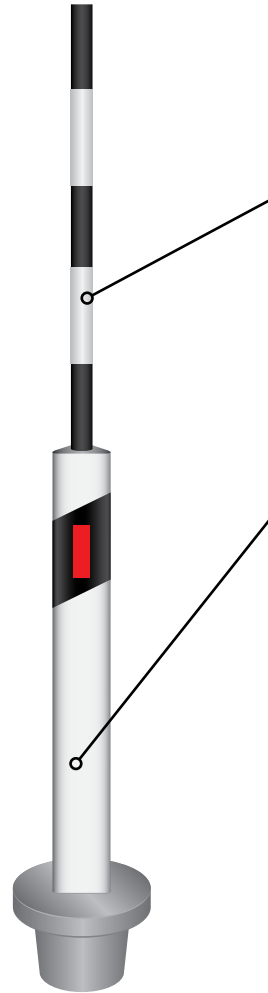
- Întreținerea acostamentului drumurilor necesită un consum de manoperă și timp de execuție mai reduse, astfel se reduce și riscul producerii unor accidente – atât pentru executanți cât și pentru autovehicule.
- Montajul elementelor începe cu procesul de forare a gropilor necesare, după care, datorită greutateii proprii reduse, amplasarea elementelor prefabricate se poate realiza manual.
- Elementul de fundație este adecvat pentru toate tipurile de balize de ghidare comercializate.
- Balizele de ghidare reflectorizante pot fi înlocuite ușor și rapid, fără lucrări suplimentare de terasamente.
- Gulerul elementului de fundație, având diametrul de 43 cm, previne pe de o parte scufundarea balizei în pământ, pe de altă parte împiedică creșterea ierbii și a vegetației în jurul acesteia. Greutatea elementului de fundație asigură stabilitatea balizei de ghidare.
- Cu ocazia tăierii mecanizate a vegetației din zona acostamentului, nu este necesară o curățare manuală ulterioară în jurul balizelor de ghidare.
- Balizele reflectorizante deformate pot fi înlocuite ușor și în condiții extreme de iarnă, iar prinderea rigidă în elementul de fundație permite curățarea mecanică a balizelor.
- Soluția constructivă a elementului de fundație asigură totodată montarea sau înlocuirea facilă pe timp de iarnă a jaloanelor de înălțare a balizelor rutiere.
- Elementele de fundație pot fi mutate ușor și în cazul modificării temporare a traseului drumului.



# ELEMENT DE FUNDAȚIE PENTRU BALIZE DE GHIDARE REFLECTORIZANTE



O soluție de siguranță și pentru iarnă.



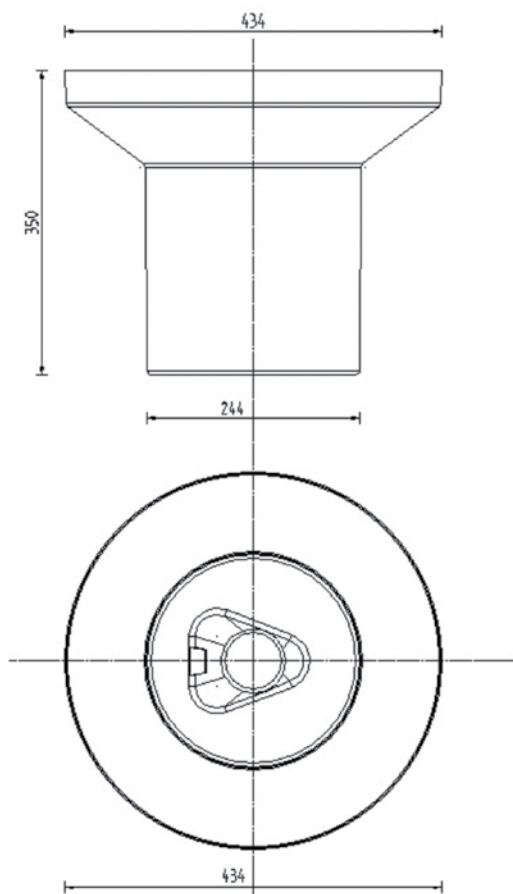
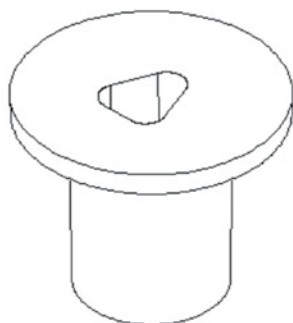
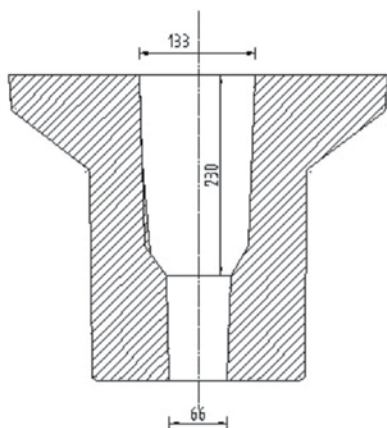
Este garantată și înlocuirea rapidă și sigură a balizelor de zăpadă. Fixarea balizelor de zăpadă este asigurată prin execuția conică a canalului interior.

Sistemul înlesnește curățarea mecanică a zăpezii, evitându-se deteriorarea balizelor de ghidare reflectorizante.



### Dimensiuni:

Înălțime:	350 mm
Diametru exterior guler:	434 mm
Diametru trunchi:	244 mm
Cantitate/palet:	20 bucăți
Greutate/buc.:	35 kg



Vă rugăm să contactați reprezentanții zonali la numerele de telefon, pe care le găsiți în pagina noastră de Internet sau sunați la numerele de telefon de mai jos.

### Distribuitor autorizat:

# Leier

Telefon: +40 258 876 248 • Fax: +40 258 876 268

E-mail: [info@leier.ro](mailto:info@leier.ro)

[www.leier.eu](http://www.leier.eu)