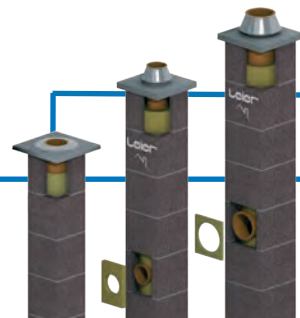


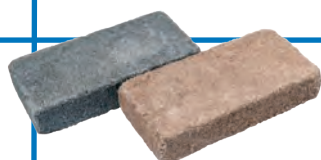
Zidărie ceramică



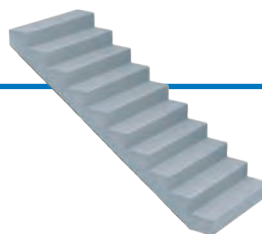
Țiglă ceramică



Coșuri de fum



Dale și Pavele



Elemente prefabricate din beton



Durisol



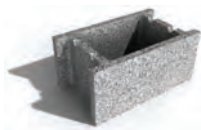
Zidărie de beton



Sisteme de canalizare

ELEMENTE DE ZIDĂRIE ȘI COFRAJ DIN BETON

1. Bloc de cofraj din beton



Prețuri și caracteristici

Tip element	Dimensiuni (mm)	cca. buc/ m ²	kg/buc	buc/ palet	Paleți/ tir	Preț lei/ buc
Bloc de cofraj 15^{1,2,3}	500 x 150 x 230	8.69	16.2 ¹ 16.5 ² 15.8 ²	80	18 ¹ 17 ²	9.246
Bloc de cofraj 20^{1,2,3}	500 x 200 x 230	8.69	18 ¹ 18.58 ² 18.5 ³	60	21	9.292
Bloc de cofraj 25^{1,2,3}	500 x 250 x 230	8.69	20.4 ¹ 20.91 ² 21 ³	40	22	10.212
Bloc de cofraj 30^{1,2,3}	500 x 300 x 230	8.69	22 ¹ 23.28 ² 23 ³	40	22	11.121
Bloc de cofraj 40²	500 x 400 x 230	8.69	28	30	22	14.272
Bloc de cofraj 25⁴	500 x 250 x 190	10.5	17.95	40	22	8.361

¹ Produx fabricat la Cățcău.

² Produx fabricat la Unirea.

³ Produx fabricat la Iași.

⁴ Produx fabricat la Feldioara.

2. Bloc de cofraj din beton pentru stâlp



Prețuri și caracteristici

Tip element	Dimensiuni (mm)	cca. buc/ ml	kg/buc	buc/ palet	Paleți/ tir	Preț lei/ buc
Bloc de cofraj pentru stâlp 25	250 x 250 x 230	4.34	12.3 ¹ 12.52 ² 12.5 ³	80	22	11.224
Bloc de cofraj pentru stâlp 30	300 x 300 x 230	4.34	15.92 ¹ 16.04 ² 15.23 ³	60	22	12.673

¹ Produx fabricat la Cățcău.

² Produx fabricat la Unirea.

³ Produx fabricat la Iași.

3. Elemente de zidărie din beton

Prețuri și caracteristici



Tip element	Dimensiuni (mm)	cca. buc/ m ³	kg/buc	buc/ palet	Paleți/ tir	Preț lei/buc
Element de zidărie NF25	380 x 250 x 220	47	25.5	60	15	12.006
Element de zidărie NF30	380 x 300 x 220	39	30	45	17	14.283
Element de zidărie VF10	500 x 100 x 220	90	14.92 ² 14.5 ³	80 ² 100 ³	19 ² 16 ³	7.234

² Produx fabricat la Unirea.

³ Produx fabricat la Iași.

GAMA DE DALE ȘI PAVELE DIN BETON

1. Dale și pavele din beton - Piazza

Prețuri și caracteristici

Tip element	Dimensiuni (mm)	cca. buc/m ²	kg/buc	Buc/palet	cca. m ² /palet	Paleți/tir	Preț lei/buc
Pavele Piazza cu grosime 40 mm Antracit^{2,3,4}	200 x 100	50	1.72 ²	864 ²	17.28 ²	16 ²	1.256
Pavele Piazza cu grosime 40 mm Gri^{2,3,4}	200 x 100	50	1.75 ³	864 ³	17.28 ³	15 ³	1.021
Pavele Piazza cu grosime 40 mm Rosu^{2,3,4}	200 x 100	50	1.7 ⁴	840 ⁴	16.8 ⁴	16 ⁴	1.256
Pavele Piazza cu grosime 40 mm Toamna³	200 x 100	50	1.75	864	17.28	15	1.256
Pavele Piazza cu grosime 60 mm Antracit^{1,2,3,4}	200 x 100	50	2.46 ¹	540 ^{1,2,3} 600 ⁴	10.8 ^{1,2,3} 12 ⁴	17 ^{1,2,3} 16 ⁴	1.325
Pavele Piazza cu grosime 60 mm Gri^{1,2,3,4}	200 x 100	50	2.48 ²				1.187
Pavele Piazza cu grosime 60 mm Rosu^{1,2,3,4}	200 x 100	50	2.49 ³ 2.4 ⁴				1.325
Pavele Piazza cu grosime 60 mm Toamna^{1,3}	200 x 100	50	2.46 ¹ 2.49 ³	540 ^{1,3}	10.8 ^{1,3}	17 ^{1,3}	1.325

¹Prodot fabricat la Cățcău.

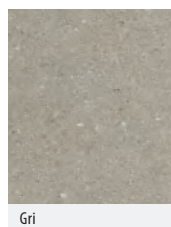
²Prodot fabricat la Unirea.

³Prodot fabricat la Iași.

⁴Prodot fabricat la Feldioara.



Toamnă



Gri



Rosu



Antracit

2. Pavele din beton - Solido

Prețuri și caracteristici

Tip element	Dimensiuni (mm)	cca. buc/m ²	kg/buc	Buc/palet	cca. m ² /palet	Paleți/tir	Preț lei/buc
Pavele Solido cu grosime 60 mm Antracit	200 x 165	35	3.5 ¹	340 ^{1,2,3} 360 ⁴	9.71 ^{1,2,3} 10.29 ⁴	19 ^{1,4,3} 20 ²	1.960
Pavele Solido cu grosime 60 mm Gri	200 x 165	35	3.48 ²	340 ^{1,2,3} 360 ⁴	9.71 ^{1,2,3} 10.29 ⁴	19 ^{1,4,3} 20 ²	1.642
Pavele Solido cu grosime 60 mm Rosu	200 x 165	35	3.52 ³ 3.4 ⁴	340 ^{1,2,3} 360 ⁴	9.71 ^{1,2,3} 10.29 ⁴	19 ^{1,4,3} 20 ²	1.960
Pavele Solido cu grosime 80 mm Antracit	200 x 165	35	4.66 ¹	268 ^{1,2,3} 288 ⁴	7.66 ^{1,2,3} 8.23 ⁴	18 ¹ 19 ^{2,3}	2.236
Pavele Solido cu grosime 80 mm Gri	200 x 165	35	4.62 ²	268 ^{1,2,3} 288 ⁴	7.66 ^{1,2,3} 8.23 ⁴		1.822
Pavele Solido cu grosime 80 mm Rosu	200 x 165	35	4.63 ³ 4.6 ⁴	268 ^{1,2,3} 288 ⁴	7.66 ^{1,2,3} 8.23 ⁴	17 ⁴	2.236
Pavele Solido cu grosime 100 mm Gri²	200 x 165	35	5.69	204	5.83	20	2.567
Pavele Solido cu grosime 100 mm Rosu²	200 x 165	35	5.69	204	5.83	20	3.091

¹Prodot fabricat la Cățcău.

²Prodot fabricat la Unirea.

³Prodot fabricat la Iași.

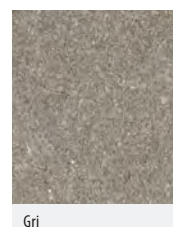
⁴Prodot fabricat la Feldioara.



Rosu



Antracit



Gri

3. Pavele din beton - Solido Eco

Prețuri și caracteristici

Tip element	Dimensiuni (mm)	cca. buc/m ²	kg/buc	Buc/palet	cca. m ² /palet	Paleți/tir	Preț lei/buc
Pavele Solido Eco cu grosime 100 mm Gri	200 x 165	35	5.46	198	5.66	21	2.565

Prodot fabricat la Iași.



Gri

4. Pavele din beton - Unileier

Prețuri și caracteristici

Tip element	Dimensiuni (mm)	cca. buc/m ²	kg/buc	Buc/palet	cca. m ² /palet	Paleți/tir	Preț lei/buc
Pavele Unileier cu grosime 80 mm Gri	220 x 220	26.33	6.5	213.28	8.1	17	2.415
Pavele Unileier cu grosime 80 mm Rosu	220 x 220	26.33	6.5	213.28	8.1	17	2.939

Prodot fabricat la Unirea.



5. Pavele din beton - Serpentino

Prețuri și caracteristici

Tip element	Dimensiuni (mm)	cca. buc/m ²	kg/buc	Buc/palet	cca. m ² /palet	Paleți/tir	Preț lei/buc
Pavele Serpentino cu grosime 60 mm Gri	220 x 110	40	3.3	400	10	17	1.449
Pavele Serpentino cu grosime 60 mm Rosu	220 x 110	40	3.3	400	10	17	1.863

Prodot fabricat la Unirea.



6. Dale din beton Verde

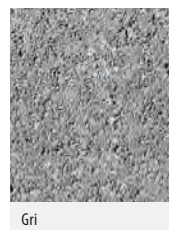
Prețuri și caracteristici

Tip element	Dimensiuni (mm)	cca. buc/m ²	kg/buc	Buc/palet	cca. m ² /palet	Paleți/tir	Preț lei/buc
Dala Verde cu grosime 100 mm Gri^{2,3}	600 x 400	4.16	32 ² 31.55 ³	30	7.21	22	14.824
Dala Verde cu grosime 80 mm Gri^{1,2,3}	400 x 400	6.25	16.6 ¹ 17.5 ² 17.51 ³	60	9.60	22	9.384

¹Prodot fabricat la Câțcău.

²Prodot fabricat la Unirea.

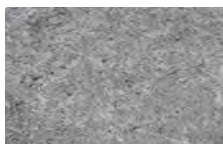
³Prodot fabricat la Iași.



GAMA DE DALE ȘI PAVELE PREMIUM DIN BETON



Maro



Antracit

PATIO ANTIK

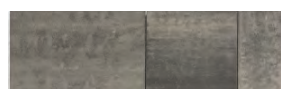
Leier  Kaiserstein



Prețuri și caracteristici

Tip element	Dimensiuni (mm)	cca. buc/m ²	kg/palet	Buc/palet	cca. m ² /palet	Paleți/tir	Preț lei/buc
Dale Patio Antik Antracit 50 mm	250 x 124	32.25	1208 ¹ 1372 ²	400	12.4	19 ¹ 17 ²	4.101
Dale Patio Antik Maro 50 mm	250 x 124	32.25	1208 ¹ 1372 ²	400	12.4	19 ¹ 17 ²	4.101

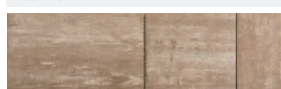
Produs fabricat la Cățcău¹ și Unirea².



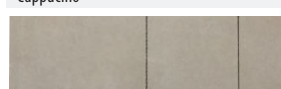
Marmură neagră



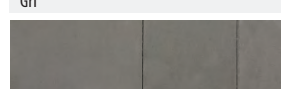
Toamnă



Cappucino



Gri



Antracit

TAVERNA GIGANT

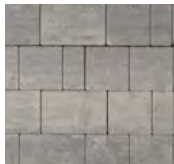
Leier  Kaiserstein



Tip element	Dimensiuni (mm)	cca. buc/m ²	cca. m ² /palet	cca. kg/palet	Paleți/tir	Preț lei/m ²
Pavele Taverna Gigant cu grosime de 60 mm Antracit¹	165 x 330	3 buc/rând	1.17 m ² /rând	11.7	1544	70.173
	330 x 330	3 buc/rând				
	500 x 330	4 buc/rând				
Pavele Taverna Gigant cu grosime de 60 mm Cappucino^{1,3}	165 x 330	3 buc/rând	1.17 m ² /rând	11.7	1544 ¹ 1552 ³	95.301
	330 x 330	3 buc/rând				
	500 x 330	4 buc/rând				
Pavele Taverna Gigant cu grosime de 60 mm Gri^{1,3}	165 x 330	3 buc/rând	1.17 m ² /rând	11.7	1544 ¹ 1552 ³	61.318
	330 x 330	3 buc/rând				
	500 x 330	4 buc/rând				
Pavele Taverna Gigant cu grosime de 60 mm Marmura Neagra^{1,3}	165 x 330	3 buc/rând	1.17 m ² /rând	11.7	1544 ¹ 1552 ³	95.301
	330 x 330	3 buc/rând				
	500 x 330	4 buc/rând				
Pavele Taverna Gigant cu grosime de 60 mm Toamnă^{1,3}	165 x 330	3 buc/rând	1.17 m ² /rând	11.7	1544 ¹ 1552 ³	95.301
	330 x 330	3 buc/rând				
	500 x 330	4 buc/rând				

Produs fabricat la Cățcău¹ și Iași³.

TAVERNA



Gri



Caramel



Fumuriu



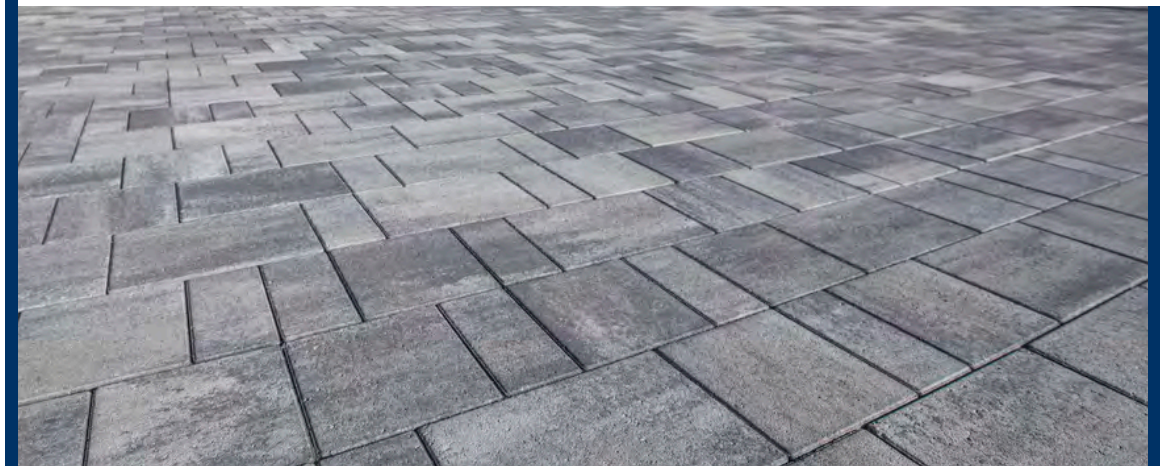
Maro



Metal



Antracit






Tip element	Dimensiuni (mm)	cca. buc/m ²		cca. m ² /palet	cca. kg/palet	Paleți/tir	Preț lei/m ²
Pavele Taverna Antracit cu grosime de 60 mm ^{1,2,3}	100 x 200 200 x 200 300 x 200	9 buc/rând 12 buc/rând 9 buc/rând	1.20 m ² /rând	12	1606 ¹ 1623 ² 1577 ³	14 ^{1,2} 15 ³	72.439
Pavele Taverna cu grosime de 60 mm Maro ²	100 x 200 200 x 200 300 x 200	9 buc/rând 12 buc/rând 9 buc/rând	1.20 m ² /rând	12	1623	14	72.439
Pavele Taverna Gri cu grosime de 60 mm ^{1,2}	100 x 200 200 x 200 300 x 200	9 buc/rând 12 buc/rând 9 buc/rând	1.20 m ² /rând	12	1606 ¹ 1623 ²	14	61.134
Pavele Taverna Caramel cu grosime de 60 mm ^{1,3}	100 x 200 200 x 200 300 x 200	9 buc/rând 12 buc/rând 9 buc/rând	1.20 m ² /rând	12	1606 ¹ 1577 ³	14 ¹ 15 ³	95.301
Pavele Taverna Caramel cu grosime de 60 mm FT ¹	100 x 200 200 x 200 300 x 200	9 buc/rând 12 buc/rând 9 buc/rând	1.20 m ² /rând	12	1606	14	95.301
Pavele Taverna Fumuriu cu grosime de 60 mm ^{1,3}	100 x 200 200 x 200 300 x 200	9 buc/rând 12 buc/rând 9 buc/rând	1.20 m ² /rând	12	1606 ¹ 1577 ³	14 ¹ 15 ³	95.301
Pavele Taverna Fumuriu cu grosime de 60 mm FT ¹	100 x 200 200 x 200 300 x 200	9 buc/rând 12 buc/rând 9 buc/rând	1.20 m ² /rând	12	1606	14	95.301
Pavele Taverna Metal cu grosime de 60 mm ^{1,3}	100 x 200 200 x 200 300 x 200	9 buc/rând 12 buc/rând 9 buc/rând	1.20 m ² /rând	12	1606 ¹ 1577 ³	14 ¹ 15 ³	95.301
Pavele Taverna Metal cu grosime de 60 mm FT ¹	100 x 200 200 x 200 300 x 200	9 buc/rând 12 buc/rând 9 buc/rând	1.20 m ² /rând	12	1606	14	95.301

¹ Produx fabricat la Câțcău.

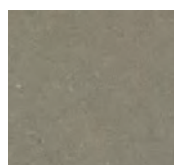
² Produx fabricat la Unirea.

³ Produx fabricat la Iași.

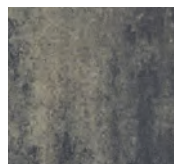
Tip element	Dimensiuni (mm)	cca. buc/m ²		cca. m ² /palet	cca. kg/palet	Paleți/tir	Preț lei/m ²	
Pavele Taverna cu grosime de 60 mm Antracit Antik 10x20/20x20/20x30	100 x 200 200 x 200 300 x 200	<i>Cantitatea este distribuită în număr variabil:</i>	1.20 m ² /rând	12	1611	14	130.816	
Pavele Taverna cu grosime de 60 mm Gri Antik 10x20/20x20/20x30	100 x 200 200 x 200 300 x 200		1.20 m ² /rând	12	1611	14	106.053	
Pavele Taverna cu grosime de 60 mm Maro Antik 10x20/20x20/20x30	100 x 200 200 x 200 300 x 200		1.20 m ² /rând	12	1611	14	130.916	

Produx fabricat la Unirea.

ESENȚIAL



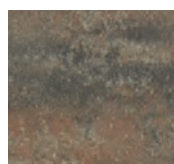
Gri



Marmură Neagră



Cappucino



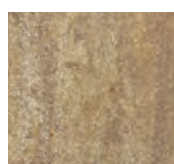
Scoică



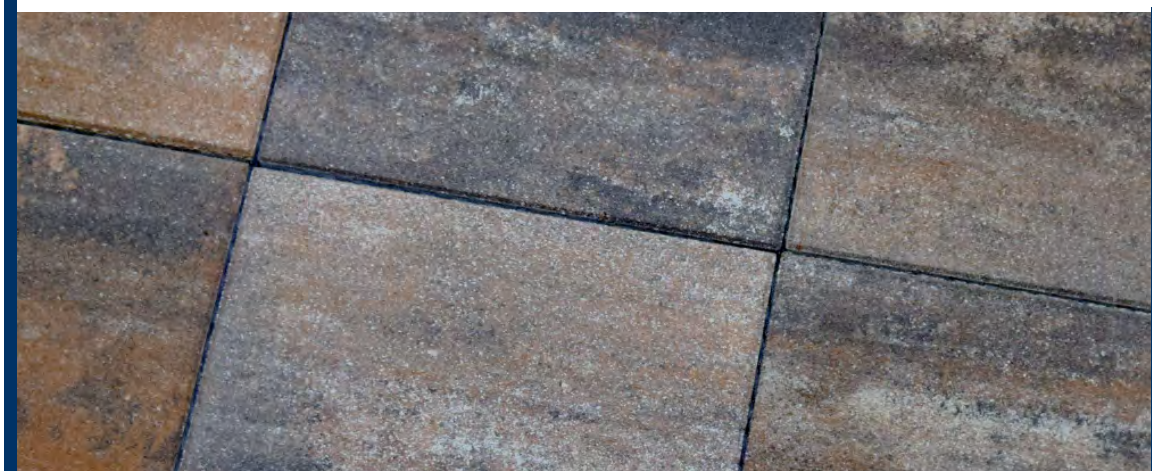
Roșu



Antracit

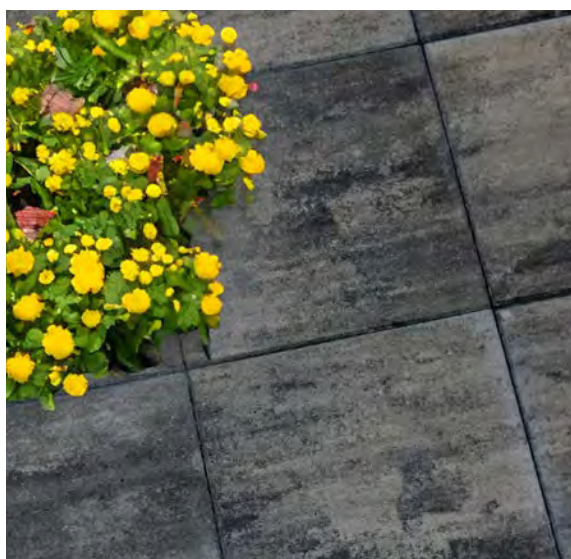


Sepia



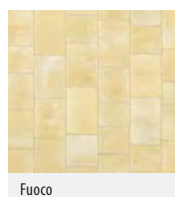
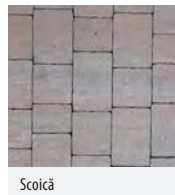
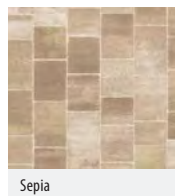
Tip element	Dimensiuni (mm)	cca. buc/m ²	cca. m ² /palet	cca. kg/palet	Paleți/tir	Preț lei/buc
Dale Esențial Gri cu grosime de 50 mm	400 x 400	6.25	9.6	1080	22	10.293
Dale Esențial Roșu cu grosime de 50 mm	400 x 400	6.25	9.6	1080	22	11.880
Dale Esențial Antracit cu grosime de 50 mm	400 x 400	6.25	9.6	1080	22	11.880
Dale Esențial Cappucino cu grosime de 50 mm	400 x 400	6.25	9.6	1080	22	24.139
Dale Esențial Marmură Neagră cu grosime de 50 mm	400 x 400	6.25	9.6	1080	22	24.139
Dale Esențial Scoică cu grosime de 50 mm	400 x 400	6.25	9.6	1080	22	24.139
Dale Esențial Sepia cu grosime de 50 mm	400 x 400	6.25	9.6	1080	22	24.139

Produs fabricat la Iași.



CASTRUM

Leier  Kaiserstein



Tip element	Dimensiuni (mm)	Buc/palet	cca. m ² /palet	cca. kg/palet	Paletă/tir	Preț RON/m ²
Pavele Castrum ANTRACIT FUMURIU cu grosime de 40 mm	7 plăci cu dimensiuni conform fig. 1	7 buc x 7 dimensiuni = 49 buc / rând	17.12	1525 ¹ 1574 ³	15	81.075
Pavele Castrum CASTANIU cu grosime de 40 mm			17.12	1525 ¹ 1574 ³	15	81.075
Pavele Castrum FUOCO cu grosime de 40 mm			17.12	1525 ¹ 1574 ³	15	81.075
Pavele Castrum SCOICA cu grosime de 40 mm			17.12	1525 ¹ 1574 ³	15	81.075
Pavele Castrum SEPIA cu grosime de 40 mm			17.12	1525 ¹ 1574 ³	15	81.075
Pavele Castrum ANTRACIT FUMURIU cu grosime de 60 mm			10.7	1418 ¹ 1399 ³	16 ¹ 17 ³	95.301
Pavele Castrum CASTANIU cu grosime de 60 mm			10.7	1418 ¹ 1399 ³	16 ¹ 17 ³	95.301
Pavele Castrum FUOCO cu grosime de 60 mm			10.7	1418 ¹ 1399 ³	16 ¹ 17 ³	95.301
Pavele Castrum SCOICA cu grosime de 60 mm			10.7	1418 ¹ 1399 ³	16 ¹ 17 ³	95.301
Pavele Castrum SEPIA cu grosime de 60 mm			10.7	1418 ¹ 1399 ³	16 ¹ 17 ³	95.301

Produs fabricat la Câțcău¹ și Iași³.

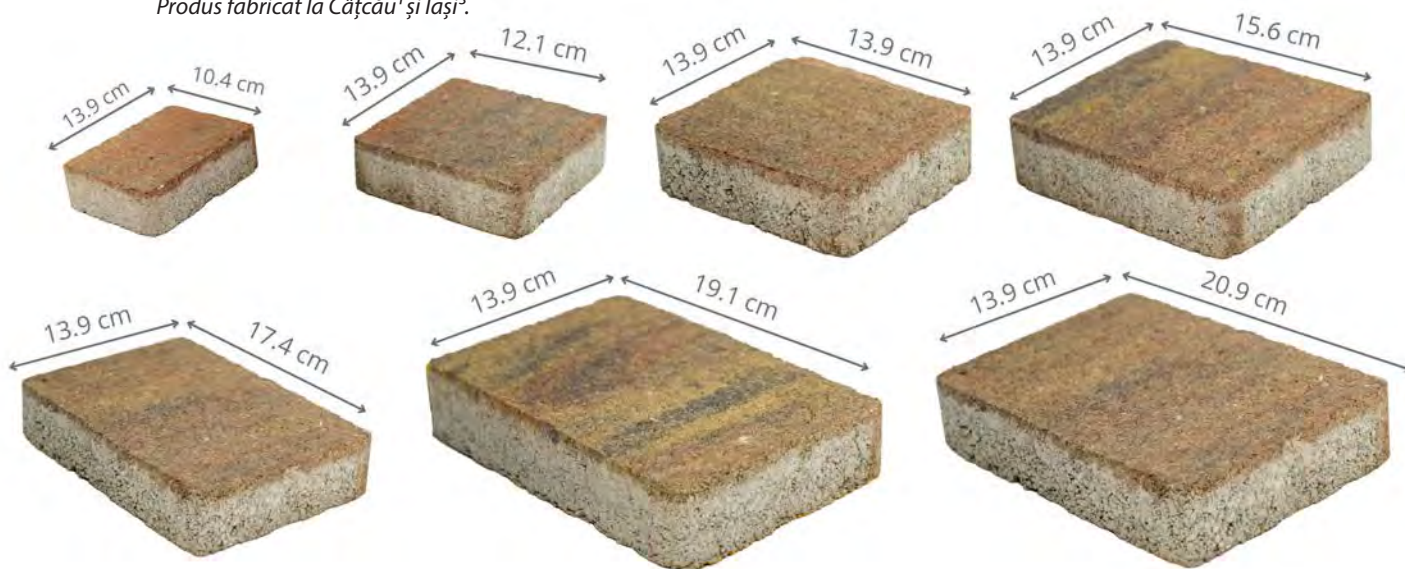
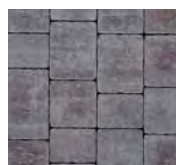


Fig. 1

CASTRUM ANTIK



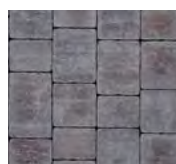
Sepia



Scoică



Fuoco



Castaniu



Antracit fumuriu



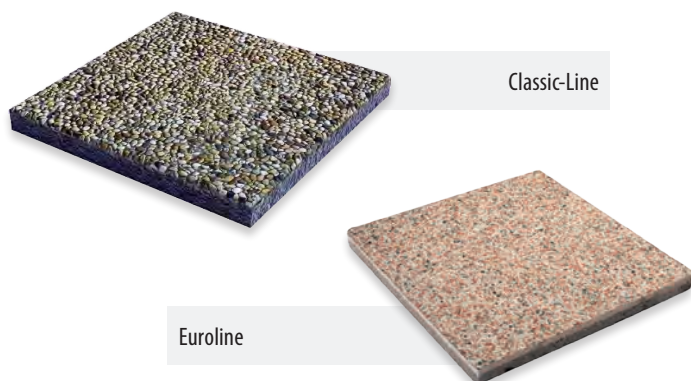
Tip element	Dimensiuni (mm)	Buc/palet	cca. m ² /palet	cca. kg/palet	Paleți/tir	Preț lei/m ²
Pavele Castrum ANTRACIT FUMURIU cu grosime de 40 mm	7 plăci cu dimensiuni conform fig. 1	<i>Cantitatea este distribuită în număr variabil.</i>	17.6	1586	15	126.788
Pavele Castrum CASTANIU cu grosime de 40 mm			17.6	1586	15	126.788
Pavele Castrum FUOCO cu grosime de 40 mm			17.6	1586	15	126.788
Pavele Castrum SCOICA cu grosime de 40 mm			17.6	1586	15	126.788
Pavele Castrum SEPIA cu grosime de 40 mm			17.6	1586	15	126.788

Produs fabricat la Câțcău

Dale pentru placare

Prețuri și caracteristici

Tip element	Dimensiuni (mm)	cca. buc/m ²	kg/buc	buc/palet	cca. m ² /palet	Paleți/tir	Preț lei/buc
Classic-Line	400x400x38	6.1	14	72	11.8	22	11.760
Euroline	400x400x38	6.1	14	72	11.8	22	17.160

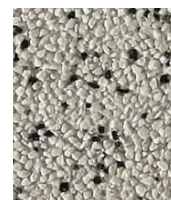


Classic-Line

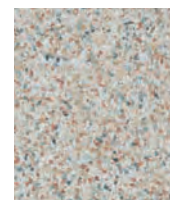
Euroline



Classic-Line Pietriș



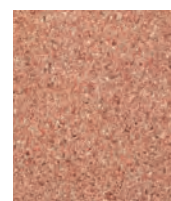
Euroline - Londra



Euroline - Paris



Euroline - Berlin



Euroline - Roma



Euroline - Praga

Produs fabricat în Ungaria. Se ridică de la fabricile Leier din Câțcău și Unirea. Se po livra la cerere, în baza unei oferte personalizate și la fabrica Leier din Iași.

GAMA ELEMENTE PENTRU GARDURI KAISERSTEIN

1. Elemente pentru garduri - Arhitektur

Prețuri și caracteristici

Tip element	Dimensiuni (mm)	cca. buc/m ²	kg/buc	buc/palet	cca. m ² /palet	Paleți/tir	Preț lei/buc
Element gard Arhitektur Foc 40x20x20	400x200x200	12.5	21	60	4.8	18	44.160
Element gard Arhitektur Quartz 40x20x20	400x200x200	12.5	21	60	4.8	18	44.160
Element gard Arhitektur Sepia 40x20x20	400x200x200	12.5	21	60	4.8	18	44.160
Element stâlp Arhitektur Foc 20x20x20	200x200x200	25	12.8	60	2.4	22	26.220
Element stâlp Arhitektur Quartz 20x20x20	200x200x200	25	12.8	60	2.4	22	26.220
Element stâlp Arhitektur Sepia 20x20x20	200x200x200	25	12.8	60	2.4	22	26.220

Prodot fabricat la Câțcău.



Element gard



Element stâlp



Element colț

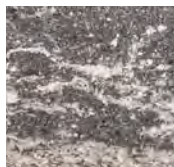
²Prodot fabricat la Feldioara

2. Elemente de placare - Arhitektur

Prețuri și caracteristici

Tip element	Dimensiuni (mm)	cca. buc/m ²	kg/buc	buc/palet	cca. m ² /palet	Paleți/tir	Preț lei/buc
Element placare Arhitektur Foc 40x20x6	400x200x60	12.5	9.8	108	8.64	22	11.040
Element placare Arhitektur Quartz 40x20x6	400x200x60	12.5	9.8	108	8.64	22	11.040
Element placare Arhitektur Sepia 40x20x6	400x200x60	12.5	9.8	108	8.64	22	11.040
Element placare Arhitektur Foc 20x20x6	200x200x60	25	4.86	270	10.8	18	5.520
Element placare Arhitektur Quartz 20x20x6	200x200x60	25	4.86	270	10.8	18	5.520
Element placare Arhitektur Sepia 20x20x6	200x200x60	25	4.86	270	10.8	18	5.520

Prodot fabricat la Câțcău



Quartz



Sepia



Foc



Element placare stâlp 20x20x6



Element placare gard 40x20x6

3. Elemente pentru garduri - Modern

Prețuri și caracteristici

Tip element	Dimensiuni (mm)	cca. buc/m ²	kg/buc	buc/palet	cca. m ² /palet	Paleți/tir	Preț lei/buc
Element Gard Modern Alb Piatra Lunii^{1,3}	400x200x200	12.5	17.74 ¹ 17.3 ³	40	3.2	22	25.300
Element Gard Modern Antracit Onix^{1,3}	400x200x200	12.5	17.74 ¹ 17.3 ³	40	3.2	22	25.300
Element Gard Modern Galben Topaz¹	400x200x200	12.5	17.74	40	3.2	22	25.300
Element Gard Modern Maro Safir^{1,3}	400x200x200	12.5	17.74 ¹ 17.3 ³	40	3.2	22	25.300
Element Gard Modern Sepia¹	400x200x200	12.5	17.74	40	3.2	22	25.300
Element Stalp Modern Alb Piatra Lunii^{1,3}	200x200x200	25	9.3 ¹ 10.04 ³	80	3.2	22	17.250
Element Stalp Modern Antracit Onix^{1,3}	200x200x200	25	9.3 ¹ 10.04 ³	80	3.2	22	17.250
Element Stalp Modern Galben Topaz¹	200x200x200	25	9.3	80	3.2	22	17.250
Element Stalp Modern Maro Safir^{1,3}	200x200x200	25	9.3 ¹ 10.04 ³	80	3.2	22	17.250
Element Stalp Modern Sepia¹	200x200x200	25	9.3	80	3.2	22	17.250
Element de Gard Modern T Antracit²	400x270x190	13.1	23.2	60	4.58	17	27.945
Element de Gard Modern T Gri²	400x270x190	13.1	23.2	60	4.58	17	20.700
Element de zidărie 12 Antracit²	390x120x190	13.5	11.8	105	7.78	18	10.120
Element de zidărie 12 Gri²	390x120x190	13.5	11.8	105	7.78	18	6.785

¹Produs fabricat la Cățcău.

²Produs fabricat la Feldioara

³Produs fabricat la Iași.



4. Plăci de acoperire - Modus

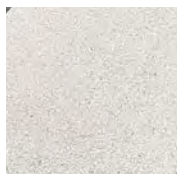
Prețuri și caracteristici

Tip element	Dimensiuni (mm)	cca. buc/ml	kg/buc	buc/palet	Paleți/tir	Preț lei/buc
Placa acoperire gard Modus Alb Piatra Lunii ^{1,3}	460x280x60	2.17	16.7 ¹ 15.7 ³	64	22	33.120
Placa acoperire gard Modus Antracit Onix ^{1,3}	460x280x60	2.17	16.7 ¹ 15.7 ³	64	22	33.120
Placa acoperire gard Modus Foc ¹	460x280x60	2.17	16.7	64	22	33.120
Placa acoperire gard Modus Galben Topaz ¹	460x280x60	2.17	16.7	64	22	33.120
Placa acoperire gard Modus Maro Safir ^{1,3}	460x280x60	2.17	16.7 ¹ 15.7 ³	64	22	33.120
Placa acoperire gard Modus Quartz ¹	460x280x60	2.17	16.7	64	22	33.120
Placa acoperire gard Modus Sepia ¹	460x280x60	2.17	16.7	64	22	33.120

Produs fabricat la Câțcău¹ și Iași³.



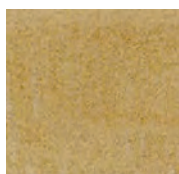
Antracit Onix



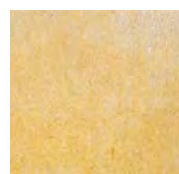
Alb Piatra Lunii



Maro Safir



Galben Topaz



Foc



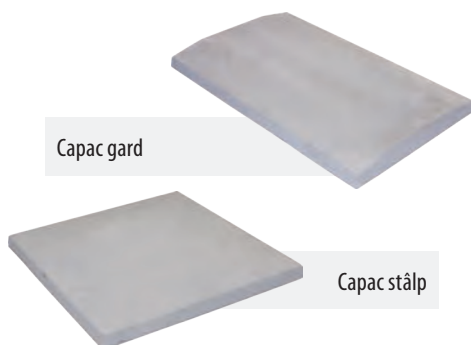
Quartz



Sepia

5. Capace pentru gard și stâlp

Prețuri și caracteristici



Tip element	Dimensiuni (mm)	cca. buc/ml	kg/buc	buc/palet	Paleți/tir	Preț lei/buc
Capac gard*	490x400x40	2	17	54	25	31.480
Capac gard*	490x300x40	2	12.3	72	26	20.430
Capac gard*	490x250x40	2	9.7	72	28	17.820
Capac stâlp*	400x400x40	2	12.8	54	28	35.640
Capac stâlp*	350x350x40	2	9.5	54	28	30.060
Capac stâlp*	300x300x40	2	7	72	28	20.790
Capac gard**	480x350x40	2	14.9	54	29	17.440
Capac gard**	490x200x40	2	7.4	90	30	13.550

*Produs fabricat în Ungaria, preț valabil EXW Unirea și Câțcău.

**Produs fabricat în Ungaria, preț valabil EXW Feldioara.

BORDURI DIN BETON

Prețuri și caracteristici

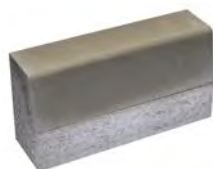
Tip element	Dimensiuni (mm)	cca. buc/ml	kg/buc	buc/palet	palet/tir	Preț lei/buc
Bordura 50x5x20 Gri ¹	500 x 50 x 200	2	10.7	120	18	7.717
Bordura 50x5x20 Gri ³	500 x 50 x 200	2	10.47	120	18	7.717
Bordura 50x5x20 Antracit ¹	500 x 50 x 200	2	10.7	120	18	10.477
Bordura 50x5x20 Antracit ³	500 x 50 x 200	2	10.47	120	18	10.477
Bordura 50x5x20 Rosu ¹	500 x 50 x 200	2	10.7	120	18	10.477
Bordura 50x5x20 Rosu ³	500 x 50 x 200	2	10.47	120	18	10.477
Bordura 50x5x20 Gri ²	500 x 50 x 200	2	10.6	120	18	7.717
Bordura 50x5x20 Gri ⁴	500 x 50 x 200	2	10.5	120	18	7.717
Bordura 50x10x15 ^{1,2}	500 x 100 x 150	2	16.4	90	16	10.362
Bordura 50x10x15 ³	500 x 100 x 150	2	16.41	90	16	10.362
Bordura 50x10x15 teșită ¹	500 x 100 x 150	2	14.4	90	18	10.362
Bordura 50x10x15 teșită ³	500 x 100 x 150	2	15	90	17	10.362
Bordura 50x10x15 teșită ⁴	500 x 100 x 150	2	15.77	60	22	10.362
Bordura 100x8x20 ^{1,4}	1000 x 80 x 200	2	35	33	20	20.712
Bordura 50x15/12x25 ¹	500 x 150/120 x 250	2	39.58	42	14	19.309
Bordura 50x15/12x25 ²	500 x 150/120 x 250	2	41	36	16	19.309
Bordura 50x15/12x25 ³	500 x 150/120 x 250	2	40.61	42	14	19.309
Bordura 50x20x25 ¹	500 x 200 x 250	2	54	30	14	25.139
Bordura 50x20x25 ²	500 x 200 x 250	2	54.5	24	18	25.139
Bordura 50x20x25 ³	500 x 200 x 250	2	54.44	30	14	25.139
Bordura K 25x15/10x25 ¹	250 x 150/100 x 250	4	15.5	72	21	8.441
Bordura K 25x15/10x25 ²	250 x 150/100 x 250	4	16.61	72	19	8.441
Bordura K 25x15/10x25 ³	250 x 150/100 x 250	4	15.8	72	20	8.441
Rigola scafa din beton prefabricat 50x20x8 ¹	495 x 200 x 80/60	2	16	96	15	16.560
Rigola scafa din beton prefabricat 50x20x8 ³	495 x 200 x 80/60	2	16.53	96	15	16.560
Rigola scafa din beton prefabricat Antracit50x20x8 ¹	495 x 200 x 80/60	2	16	96	15	20.700
Rigola scafa din beton prefabricat Antracit50x20x8 ³	495 x 200 x 80/60	2	16.53	96	15	20.700

¹Produs fabricat la Câțcău

²Produs fabricat la Unirea

³Produs fabricat la Iași.

⁴Produs fabricat la Feldioara.



Bordura 50x15/12x25



Bordura 50x5x20



Rigola scafa din beton prefabricat



Bordura 50x20x25



Bordura K 25x15/10x25



Bordura 100x8x20



Bordura 50x10x15

SISTEME DE CANALIZĂRI - LEIER UNIREA, JUD ALBA

1. Element de bază fără canal de trecere



Denumire	Diametru interior (mm)	Grosimea peretelui (mm)	Înălțime	kg/bucată	Preț lei/buc
Element de baza fara canal de trecere AFE 80/50 L KN	800	120	500	600	401.76
Element de baza fara canal de trecere AFE 80/75 L KN	800	120	750	780	494.59
Element de baza fara canal de trecere AFE 80/100 L KN	800	120	1000	1000	612.86
Element de baza fara canal de trecere AFE 100/50 L KN	1000	160	500	975	645.12
Element de baza fara canal de trecere AFE 100/75 L KN	1000	160	750	1300	708.29
Element de baza fara canal de trecere AFE 100/100 L KN	1000	160	1000	1670	753.98
Element de baza cu garnitura fara canal de trecere AFE 100/50 L/G KN	1000	160	500	1000	673.34
Element de baza cu garnitura fara canal de trecere AFE 100/75 L/G KN	1000	160	750	1350	727.10
Element de baza cu garnitura fara canal de trecere AFE 100/100 L/G KN	1000	160	1000	1700	792.96
Element de baza cu garnitura fara canal de trecere cu scara AFE 100/75 L/G KN+H	1000	160	750	1350	777.10
Element de baza cu garnitura fara canal de trecere cu scara AFE 100/100 L/G KN+H	1000	160	1000	1700	842.96

2. Element de bază cu canal de trecere



Denumire	Diametru interior (mm)	Grosimea peretelui (mm)	Înălțime	kg/bucată	Preț lei/buc
Element de baza cu canal de trecere AFE 80/50 L K	800	120	500	735	477.12
Element de baza cu canal de trecere AFE 80/75 L K	800	120	750	866	585.98
Element de baza cu canal de trecere AFE 80/100 L K	800	120	1000	1080	706.94
Element de baza cu canal de trecere AFE 100/50 L K	1000	160	500	1200	700.22
Element de baza cu canal de trecere AFE 100/75 L K	1000	160	750	1480	782.20
Element de baza cu canal de trecere AFE 100/100 L K	1000	160	1000	1820	834.62
Element de baza cu garnitura cu canal de trecere AFE 100/50 L/G K	1000	160	500	1200	763.39
Element de baza cu garnitura cu canal de trecere AFE 100/75 L/G K	1000	160	750	1500	831.94
Element de baza cu garnitura cu canal de trecere AFE 100/100 L/G K	1000	160	1000	1840	884.35

3. Element drept cu îmbinare prin canelură



Denumire	Diametru interior (mm)	Grosimea peretelui (mm)	Înălțime	kg/bucată	Preț lei/buc
Element drept cu imbinare prin canelura fara scara AGY 80/25/9 L	800	90	250	160	76.61
Element drept cu imbinare prin canelura fara scara AGY 80/50/9 L	800	90	500	300	139.78
Element drept cu imbinare prin canelura fara scara AGY 80/100/9 L	800	90	1000	600	229.82
Element drept cu imbinare prin canelura fara scara AGY 100/25/9 L	1000	90	250	190	98.12
Element drept cu imbinare prin canelura fara scara AGY 100/50/9 L	1000	90	500	380	174.72
Element drept cu imbinare prin canelura fara scara AGY 100/100/9 L	1000	90	1000	760	327.94
Element drept cu imbinare prin canelura cu scara AGY 100/25/9 L+H	1000	90	250	190	122.30
Element drept cu imbinare prin canelura cu scara AGY 100/50/9 L+H	1000	90	500	380	227.14
Element drept cu imbinare prin canelura cu scara AGY 100/100/9 L+H	1000	90	1000	760	442.18

4. Element drept cu îmbinare cu garnitură de cauciuc



Denumire	Diametru interior (mm)	Grosimea peretelui (mm)	Înălțime	kg/bucată	Preț lei/buc
Element drept cu imbinare cu garnitura de cauciuc fara scara AGY 100/25/12 L/G	1000	120	250	260	188.16
Element drept cu imbinare cu garnitura de cauciuc fara scara AGY 100/50/12 L/G	1000	120	500	500	295.68
Element drept cu imbinare cu garnitura de cauciuc fara scara AGY 100/100/12 L/G	1000	120	1000	1010	487.87
Element drept cu imbinare cu garnitura de cauciuc cu scara AGY 100/25/12 L/G+H	1000	120	250	260	213.70
Element drept cu imbinare cu garnitura de cauciuc cu scara AGY 100/50/12 L/G+H	1000	120	500	500	354.82
Element drept cu imbinare cu garnitura de cauciuc cu scara AGY 100/100/12 L/G+H	1000	120	1000	1010	612.86

5. Cap tronconic



Denumire	Diametru inferior (mm)	Diametru superior (mm)	Grosimea peretelui (mm)	Înălțime	kg/bucată	Preț lei/buc
Cap tronconic imbinare prin canelura ASZ 80/62.5/60 L	800	625	90	600	350	166.66
Cap tronconic imbinare prin canelura ASZ 100/62.5/60 L	1000	625	90	600	440	219.07
Cap tronconic imbinare cu garnitura de cauciuc ASZ 100/62.5/70 L/G	1000	625	120	700	600	270.14
Cap tronconic imbinare prin canelura cu scara ASZ 100/62.5/60 L+H	1000	625	90	600	440	275.52
Cap tronconic imbinare cu garnitura de cauciuc cu scara ASZ 100/62.5/70 L/G+H	1000	625	120	700	600	323.90
Cap tronconic cu imbinare prin canelura ASZ 80/60/30 L*	800	60	90	300	245	203.04
Cap tronconic cu imbinare prin canelura ASZ 100/80/30 L*	1000	80	90	300	200	245.16
Cap tronconic imbinare prin canelura ASZEU 100/62.5/35 L*	1000	625	90	350	490	311.04
Cap tronconic imbinare cu garnitura de cauciuc ASZEU 100/62.5/40 LG*	1000	625	120	400	520	342.36

*Produs fabricat în Ungaria, preț valabil EXW Unirea

6. Plăci de acoperire



Denumire	Diametru interior (mm)	Grosimea peretelui (mm)	Înălțime (mm)	kg/bucată	Preț lei/buc
Placa circulara de acoperire 90x62,5x20 cm-PCAL-	900	200	200	182	350.00
Placa circulara de acoperire client 90x62,5x20 cm-PCAC-	900	200	200	182	350.00
Placa circulara de acoperire cu garda pentru asfalt 90x62,5x20cm-PCAGL-	900	200	200	182	350.00
Placa circulara de acoperire cu garda pentru asfalt client 90x62,5x20cm-PCAGC	900	200	200	182	350.00
Placa circulara de acoperire necarosabila 90x62,5x13cm-PCANL	900	130	130	120	255.00
Placa circulara de acoperire necarosabila client 90x62,5x13cm-PCANC	900	130	130	120	255.00
Placa de reductie de acoperire 124x62.5x20 cm-PRA	1240	200	200	455	675.00
Placa necarosabila de acoperire din beton 124/60/10	1240	100	100	220	330.00
Placa necarosabila de acoperire din beton 80/8	800	80	80	90	210.00

7. Tub cu talpă și garnitură de cauciuc



Denumire	Diametru interior (mm)	Grosimea peretelui (mm)	Lungime (mm)	kg/bucată	Preț lei/buc
Tub cu talpă și garnitură cauciuc TOTA 300/2000 L/G	300	80	2000	460	256.70
Tub cu talpă și garnitură cauciuc TOTA 400/2000 L/G	400	90	2000	700	388.42
Tub cu talpă și garnitură cauciuc TOTA 500/2000 L/G	500	90	2000	850	459.65
Tub cu talpă și garnitură cauciuc TOTA 600/2000 L/G	600	100	2000	1180	600.77
Tub cu talpă și garnitură cauciuc TOTA 700/2000 L/G	700	120	2000	1500	850.75
Tub cu talpă și garnitură cauciuc TOTA 800/2000 L/G	800	140	2000	2000	1084.60

8. Element de racord



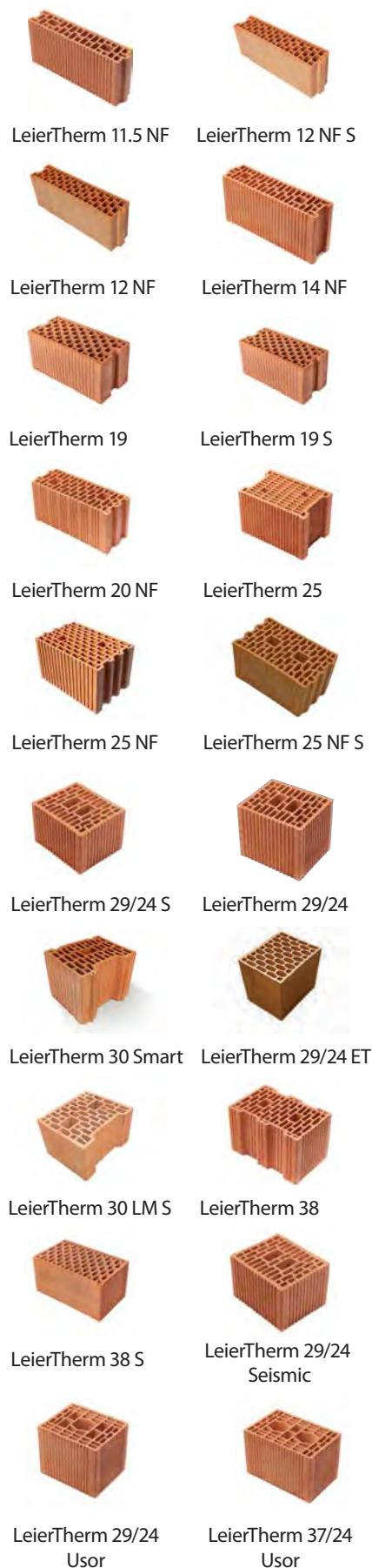
Denumire	Diametru interior (mm)	Preț lei/buc
Elemente de racord din PVC incorporat CSE 110 KG	110	29.16
Elemente de racord din PVC incorporat CSE 150 KG	150	43.74
Elemente de racord din PVC incorporat CSE 200 KG	200	55.40
Elemente de racord din PVC incorporat CSE 250 KG	250	67.07
Elemente de racord din PVC incorporat CSE 300 KG	300	83.11
Elemente de racord din PVC incorporat CSE 400 KG	400	167.67
Elemente de racord din PVC incorporat CSE 500 KG	500	233.28

9. Accesorii

Denumire	Diametru interior (mm)	Înălțime	kg/bucată	Preț lei/buc
Capac fonta-rotund rama rotunda balama D 400	600	100	45	561.60
Denumire	Diametru interior (mm)	Preț lei/buc		
Garnitura de etansare TOK SG 20/1000 (TOK Ring1000)	1000	61.24		
Denumire	Preț lei/buc			
Spuma etansare 750 ml/tub(garnituri)	24.84			
Denumire	Lungime rolă (m)	Preț lei/buc		
Cauciuc Crud 20x20 (3.5m/rola) (garnituri)	3.5	102.06		
Denumire	Preț lei/buc			
Treapta cu invelis din material plastic	24.80			
Denumire	Buc/Palet	Kg/buc	Preț lei/buc	
Inel de aducere la cotă SZGY 62.5/5 L	20	35	56.62	
Inel de aducere la cotă SZGY 62.5/10 L	10	70	90.60	

GAMA DE ZIDĂRIE CERAMICĂ

7. Blocuri ceramice



Tip element	Dimensiune: L x l x h (mm)	Necesar de cărămizi pe m ³ de zidărie (buc)	Necesar de cărămizi pe m ² de zidărie (buc)	kg/ buc	Nr de buc/ palet	palet/ TIR	Preț lei/buc	
LeierTherm 11.5 NF¹	500 x 115 x 238	70	8.0	10.1	90	23	11.43	
LeierTherm 12 NF S²	480 x 120 x 188	88	10.4	7.7	100	26	9.17	
LeierTherm 12 NF²	480 x 120 x 238	70	8.3	10.0	80	26	11.43	
LeierTherm 14 NF¹	500 x 140 x 238	57	8	11.2	70	24	14.26	
LeierTherm 19²	380 x 190 x 238	54	10	11.53	72	25	14.56	
LeierTherm 19 S²	380 x 190 x 188	68	13.2	9.1	90	25	11.63	
LeierTherm 20 NF¹	500 x 200 x 238	40	8.0	14.2	50	25	19.58	
LeierTherm 25¹	375 x 250 x 238	43	10.7	15.4	60	23	14.31	
LeierTherm 25 NF¹	375 x 250 x 238	43	10.7	16.5	60	23	13.92	
LeierTherm 25 NF S²	380 x 250 x 188	53	13.2	13.6	60	26	12.08	
LeierTherm 29/24 S¹	290 x 240 x 188	69	16.7	20.0	9.1	120	19	8.26
LeierTherm 29/24 S²	290 x 240 x 188	69	16.7	20.0	9.4	80	26	8.26
LeierTherm 29/24 S²	290 x 240 x 188	69	16.7	20.0	9.4	120	20	8.26
LeierTherm 29/24¹	290 x 240 x 238	55	13.3	16.0	11.5	80	21	10.40
LeierTherm 29/24²	290 x 240 x 238	55	13.3	16.0	11.7	64	26	10.40
LeierTherm 29/24²	290 x 240 x 238	55	13.3	16.0	11.7	96	20	10.40
LeierTherm 30 Smart¹	250 x 300 x 238	53	16.0	12.8	80	22	13.26	
LeierTherm 29/24 ET²	290 x 235 x 240	56	13.3	16.3	10.5	64/96	26/23	9.88
LeierTherm 30 LM S²	300 x 255 x 188	66	19.6	10	80/120	26/20	9.55	
LeierTherm 38¹	250 x 380 x 238	42	16.0	14.9	60	23	14.65	
LeierTherm 38 S²	235 x 380 x 188	53	12.8	20.4	11.9	60	26	11.76
LeierTherm 29/24 Seismic¹	290 x 240 x 188	69	16.7	20.0	11.4	120	16	11.14
LeierTherm 29/24 Usor¹	290 x 240 x 238	55	13.3	16.0	10.8	100	21	9.95
LeierTherm 37/24 Usor¹	365 x 240 x 238	44	10.5	16.0	12.4	75	22	12.48

¹ Produs fabricat la Iași.

² Produs fabricat la Sighișoara.

Greutatea poate să difere în funcție de fabrica de unde ridicăți produsul.

Cărămizi - formate mici

Tip element	Dimensiune: L x l x h (mm)	Necesar de cărămizi pe m ³ de zidărie (buc)	Necesar de cărămizi pe m ² de zidărie (buc)		kg/buc	Nr de buc/palet	palet/TIR	Preț lei/buc
Leier CE	240x115x88	333/347	80.0	40.0	2.2	440	22	2.22
Leier CF	240x115x63	444/463	106.7	53.3	1.9	480	22	1.85
Leier CF 1	240x115x63	444/463	106.7	53.3	1.9	480	22	1.85
Leier CP	240x115x63	444/463	106.7	53.3	2.6	480	17	2.90
Leier CP 1	240x115x63	444/463	106.7	53.3	2.6	480	17	2.90
Leier CP Plus	240x115x63	444/463	106.7	53.3	2.2	480	20	2.42

Produs fabricat la Iași.



Leier CE¹



Leier CF¹



Leier CF 1¹



Leier CP¹



Leier CP 1¹



Leier CP Plus¹

Aplicații speciale

Tip element	Dimensiune: L x l x h (mm)	kg/buc	Nr de buc/palet	palet/TIR	Preț lei/buc
Leier CV D 170/238 mm¹	240 x 240 x 238	7.7	100	22	10.57
Leier CV D 210 mm¹	275 x 275 x 290	11.7	64	22	18.51
Element de planșeu TP16²		-			4.80
Kit Grătar Tovarăș¹		-			614.00
Kit Grătar Camarad¹		-			1167.00
Buiandrug Prefabricat realizat din beton precomprimat și armături pretensionate MDA³	0.75m - 3.25 m multiplu de 25cm			20	21.30

¹Produs fabricat la Iași.

²Produs fabricat la Sighișoara.

³Produs fabricat în Ungaria.



Leier CV D 170/238 mm¹



Leier CV D 210 mm¹



Element de planșeu TP16



Buiandrug MDA



Kit grătar Tovarăș



Kit grătar Camarad

GAMA DE ȚIGLĂ CERAMICĂ

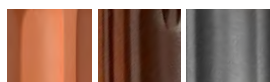
1. Leier Francia



Produs fabricat la Sighișoara.

Tip element	Dimensiune: L x l x h (mm)	Necesar (buc/m ² , buc/ml)	kg/buc	Nr de buc/palet	paleți/TIR	Preț lei/buc
Leier Francia Natur	492 x 295	9.9	4.34	240	23	5.54
Leier Francia Negru Antracit/Maro	492 x 295	9.9	4.34	240	23	8.00
Laterală stângă/dreaptă	492x295/310	2.4 buc/ml	5.85	40	-	24.50
Laterală stângă/dreaptă Negru Antracit/Maro	492x295/310	2.4 buc/ml	5.85	40	-	30.00
Țigla de aerisire	492/295	1 buc/10 mp	4.5	60	-	30.50
Țigla de aerisire Negru Antracit/Maro	492/295	1 buc/10 mp	4.5	60	-	33.00

Culori:



Natur Maro Negru Antracit



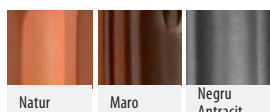
8. Leier Marsilia



Produs fabricat la Sighișoara.

Tip element	Dimensiune: L x l x h (mm)	Necesar (buc/m ² , buc/ml)	kg/buc	Nr de buc/palet	paleți/TIR	Preț lei/buc
Leier Marsilia Natur	390 x 240	15.5	2.8	360	24	3.81
Leier Marsilia Negru Antracit/Maro	390 x 240	15.5	2.8	360	24	5.51
Laterală stângă/dreaptă	390x250/240	3.1 buc/ml	3.7	96	-	16.25
Laterală stângă/dreaptă Negru Antracit/Maro	390x250/240	3.1 buc/ml	3.7	96	-	18.50
Țigla de aerisire	390x240	1buc/10m ²	2.76	192	-	20.50
Țigla de aerisire Negru Antracit/Maro	390x240	1buc/10m ²	2.76	192	-	23.00

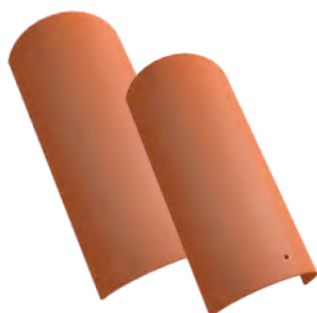
Culori:



Natur Maro Negru Antracit



Leier Andalusia



Tip element	Dimensiune: L x l x h (mm)	Necesar (buc/m ² , buc/ml)	kg/buc	Nr de buc/palet	paleți/TIR	Preț lei/buc
Leier Andalusia 300 mm	300 x 130 x 170	48	1.34	400	33	5.00
Leier Andalusia 350 mm	350 x 140 x 175	38	1.83	240	33	5.25

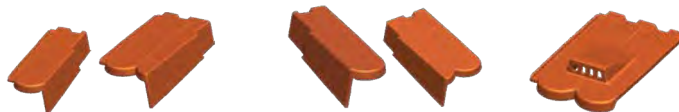
Produs fabricat la Sighișoara.

Leier Bavaria Duo



Tip element	Dimensiune: L x l x h (mm)	Necesar (buc/m ² , buc/ml)	kg/buc	Nr de buc/palet	paleți/TIR	Preț lei/buc
Leier Bavaria Duo	445 x 292	12.25	4	240	25	5.61
Bavaria Duo laterală simplă stânga	445x115/125	3.1 buc / ml	3.1	84	-	24.25
Bavaria Duo laterală simplă dreapta	445x150/165	3.1 buc / ml	3.1	84	-	24.25
Bavaria Duo laterală dublă dreapta	445x220/235	3.1 buc / ml	3.75	69	-	30.50
Bavaria Duo laterală Dublă stânga	445x190/200	3.1 buc / ml	3.75	69	-	30.50
Țigla de aerisire	445x292	1 buc / 10 m ²	4.23	36	-	30.50

Produs fabricat la Sighișoara.



Leier Portugheza



Tip element	Dimensiune: L x l x h (mm)	Necesar (buc/m ² , buc/ml)	kg/buc	Nr de buc/palet	paleți/TIR	Preț lei/buc
Leier Portugheza	385 x 242	16	2.8	300	26	4.61
Țigla de aerisire	390x245	1 buc / 10 mp	2.9	192	-	20.25
Laterală stânga	390x315/335	3.1 buc / ml	4.5	88	-	17.25
Laterală dreapta	390x225/250	3.1 buc / ml	3.4	88	-	17.25
Element subcoamă	240x120	10.4 buc / ml	0.7	-	-	5.50
Element streasină	195x135	5.2 buc / ml	0.74	-	-	4.40

Produs fabricat la Sighișoara.



Leier Valahia



Tip element	Dimensiune: L x l x h (mm)	Necesar (buc/m ²)	kg/buc	Nr de buc/palet	paleți/TIR	Preț lei/buc
Leier Valahia	390 x 216	16.4	2.4	360	26	3.98

Produs fabricat la Sighișoara.

Leier Bavaria



Tip element	Dimensiune: L x l x h (mm)	Necesar (buc/m ²)	kg/buc	Nr de buc/palet	paleți/TIR	Preț lei/buc
Leier Bavaria	380 x 180	34	1.75	520	25	3.15

Produs fabricat la Sighișoara.

9. Leier Baltica



Tip element	Dimensiune: L x l x h (mm)	Necesar (buc/m ² , buc/ml)	kg/buc	Nr de buc/palet	paleți/TIR	Preț lei/buc
Leier Baltica	492 x 300	9.8	4.2	240	23	7.02
Laterală stânga	490x280/330	2.4 buc / ml	5.8	40	-	24.25
Laterală dreapta	490x280/300	2.4 buc / ml	5.6	40	-	26.25
Tigla de aerisire	492x300	1 buc / 10 m ²	4.5	60	-	30.50
Element subcoamă	155x65	8.2 buc / ml	0.5	-	-	8.00
Element subcoamă laterală dreapta/stânga	155x65	1 buc / 1 laterală de subcoamă	0.5	-	-	6.25

Produs fabricat la Sighișoara.



Accesorii comune tuturor tiglelor

Tip element	Dimensiune: L x l x h (mm)	Necesar (buc/m ² , buc/ml)	kg/buc	Nr de buc/palet	Preț lei/buc
Coamă Leier mare	375/275/235	3 buc/ml	3.2	120	15.00
Coamă Leier mare Negru Antracit/Maro	375/275/235	3 buc/ml	3.2	120	31.00
Coamă Leier clasică	380/255/190	3 buc/ml	2.6	138	15.50
Coamă Leier clasică Negru Antracit/Maro	380/255/190	3 buc/ml	2.6	138	32.00
Element închidere coamă latura mare pentru Coama Clasică	220/175	In functie de configuratia acoperisului	0.7	*	10.00
Element închidere coamă latură mare pentru Coama Clasică Negru Antracit/Maro	220/175	In functie de configuratia acoperisului	0.7	*	12.50
Element închidere coamă mare latura mare	230/180	In functie de configuratia acoperisului	0.7	-	10.00
Element închidere coamă mare latură mare Negru Antracit/ Maro	230/180	In functie de configuratia acoperisului	0.7	-	12.50
Element închidere coama latură mică pentru Coama Mare	300/280	In functie de configuratia acoperisului	2.15	-	18.00
Element închidere coama latură mică pentru Coama Mare Negru Antracit/Maro	300/280	In functie de configuratia acoperisului	2.15	-	23.00
Ramificatie coama in 3/ 4 ape	-	In functie de configuratia acoperisului	3.15/3.8	-	85.00
Ramificatie coama in 3/ 4 ape Negru Antracit/Maro	-	In functie de configuratia acoperisului	3.15/3.8	-	105.00
Element prindere coamă	100x15x100	1 buc / coamă	0.1	-	2.50
Taietor de zăpadă metalic	-	-	-	-	10.50
Tăietor de zăpadă metalic Negru/Maro	-	-	-	-	12.00

Produs fabricat la Sighișoara.

*Se livrează la bucată, nu pe palet.



PALEȚI

1. Paleți Leier Rom

Denumire	Preț lei/buc
Palet ambalaj reutilizabil 1200x1000x120 RO	70.00
Palet ambalaj reutilizabil 1200x1000x120 HU	75.00
Europalet EPAL 1000x800	75.00

2. Paleți Brikston Iași

Denumire	Preț lei/buc
Paleti din lemn 960*1100	75.00
Paleti din lemn 1000*960	75.00
Paleti din lemn 1100*960	75.00
Paleti din lemn 1100*1100	75.00
Paleti din lemn 1200*1000	75.00

3. Paleți Brikston Sighișoara

Denumire	Preț lei/buc
Paleti 1200x800 (tigla Marsilia, Valahia, Portugheza si toate accesoriile pentru tigla ceramica)	75.00
Palet tigla 1200x1000 (Francia, Baltica, Bavaria, Bavaria DUO)	75.00
Paleti caramida 1160x940 (LT38S, LT19, LT19S, LT29/24S)	75.00
Palet caramida 940x940 (LT12NF, LT12NFS)	75.00
Palet Leier 1200x1000 (LT29/24, LT29/24ET, tigla Francia)	75.00

Produsele pot fi furnizate pe paleți de unică folosință sau pe paleți reutilizabili, care pot fi returnați de către Cumpărător sau preluați de către Vânzător în termen de maximum 24 de luni de la data livrării, cu informare prealabilă la adresa de e-mail a Vânzătorului. Condițiile de returnare sunt specificate în anexa contractului de Vânzare-Cumpărare agreat între părți și pot varia în funcție de cerințe și dimensiune.

Informații utile

Înainte de a face achiziții, este esențial să fiți la curent cu informațiile relevante. La Leier, dorim să vă oferim transparență și claritate în legătură cu produsele noastre. Iată câteva aspecte importante pe care trebuie să le cunoașteți:

Taxe specifice:

- taxa pentru înglobarea capacului este de 28 lei/buc pentru sistemele de canalizare (Unirea),
- taxa pentru fracționarea paletului din gama Elemente de gard Kaiserstein este de 100 lei/palet desfăcut +TVA (Câțcău)
- taxa pentru fracționarea paletului la toate produsele din beton este de 50 lei/palet desfăcut +TVA (Iași)
- prețurile pentru paleți sunt disponibile în catalog și pot varia în funcție de cerințe și dimensiune.

Culori și reclamații: Deși ne străduim să vă prezentăm imagini cât mai precise, este important să rețineți că pot apărea diferențe de culoare între fotografiile din catalog și produsele reale, ca urmare a variațiilor de tipar sau calibrării ecranelor, de asemenea pot apărea diferențe de la un produs la altul. Eventualele diferențe de culori între produsele reale și cele prezentate în catalog nu reprezintă motive de reclamații. Totodată, vă aducem la cunoștință faptul că datorită variațiilor naturale ale materiei prime (agregate) utilizate în procesul de fabricație, pot apărea variații de nuanțe ale dalelor și pavelelor. În vederea obținerii unui pavaj cromatic omogen, recomandăm utilizarea produselor din 2-3 paleți concomitent, provenite din același lot. (cnf. etichetelor de pe paleți) Aceste aspecte sunt detaliate în instrucțiunile de punere în operă dale și pavele Leier, disponibile pe siteul nostru (www.leier.ro) sau scanând codul QR, pe care vă recomandăm să fie consultate înainte de punere în opera.



Detalii despre prețuri:

- Prețurile sunt exprimate în lei, nu includ TVA și sunt EXW (Ex Works) fabrica producătoare pentru produsele fabricate în România, iar costurile de transport nu sunt incluse.
- Această listă de preț este valabilă până la apariția alteia care să includă prețuri actualizate. Vă rugăm să verificați cu reprezentantul de vânzări că aveți ultima variantă a acesteia.

Pentru informații suplimentare și pentru a descoperi gama completă de produse, vă invităm să vizitați website-ul nostru www.leier.ro. Echipa noastră este la dispoziția dvs. pentru orice întrebări sau clarificări.

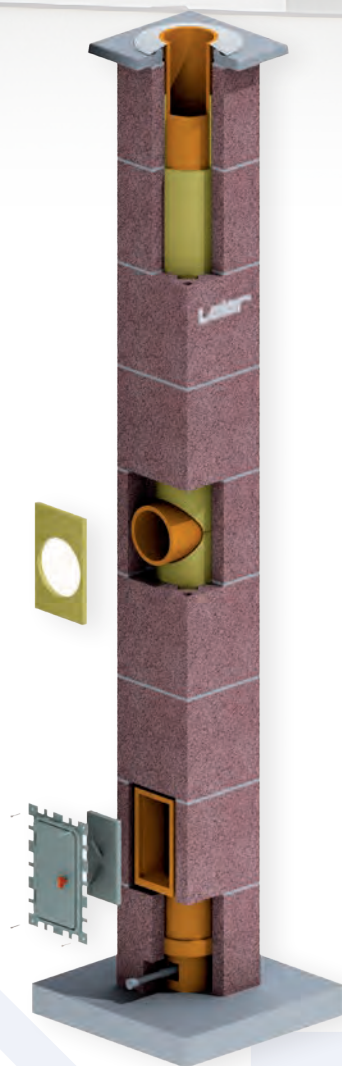
La Leier, ne angajăm să vă oferim nu doar produse de calitate, ci și transparență și încredere în fiecare interacțiune. Vă mulțumim!

Siguranță și eficiență cu sistemele de coș de fum Leier



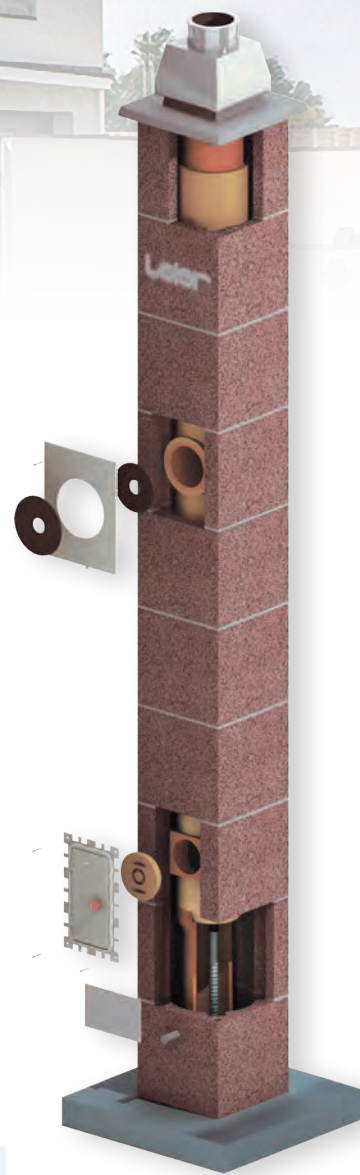
**Sistemul de coș
de fum LSK**

Descoperă produsul:



**Sistemul de coș
de fum SMART**

Descoperă produsul:



**Sistemul de
coș de fum
Multikeram LAS**

Descoperă produsul:





Sistemul de coș de fum Multikeram

Descoperă produsul:

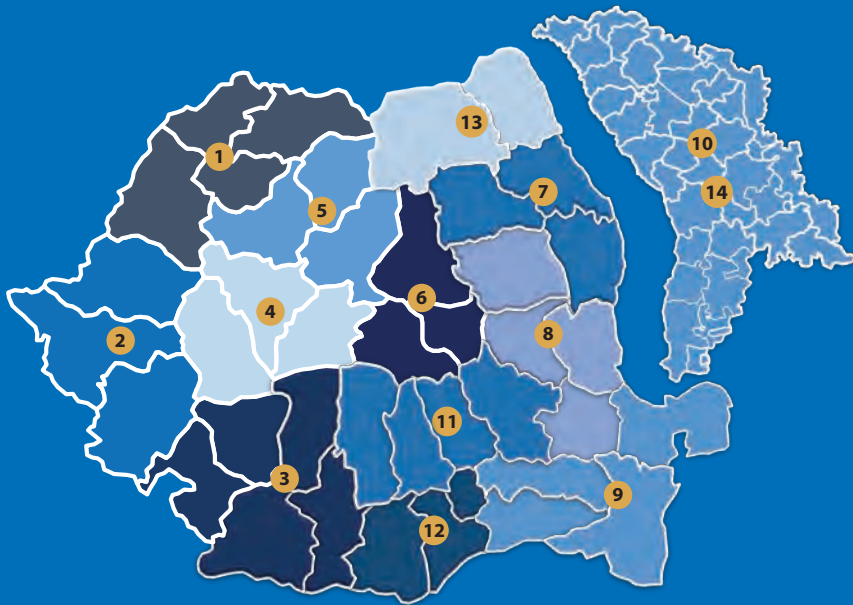


Sistemul de coș de fum Multikeram LAS P1

Descoperă produsul:



Reprezentanți zonali:



- 1 ASM - MM, SJ, SM, BH Tel: +40 753 080 055
- 2 ASM - TM, AR, CS Tel: +40 748 100 534
- 3 ASM - DJ, OT, VL, GJ, MH Tel: +40 752 214 416
- 4 ASM - SB, AB, HD Tel: +40 753 076 860
- 5 ASM - CJ, MS, BN Tel: +40 749 012 251
- 6 ASM - BV, HR, CV Tel: +40 748 100 533
- 7 ASM - IS, VS, NT Tel: +40 753 080 156
- 8 ASM - BC, VN, BZ Tel: +40 753 080 153
- 9 ASM - TL, CT, IL, GL, BR, CL Tel: +40 753 080 539
- 10 ASM - Republica Moldova Tel: +37 379 855 812
- 11 ASM - PH, AG, DB Tel: +40 753 080 118
- 12 ASM - TR, GR, B+IF Tel: +40 753 080 547
- 13 ASM - SV, BT Tel: +40 753 080 064
- 14 RSM - Republica Moldova Tel: +37 360 634 734

Manageri de produs:

Manager de produs - Sisteme de Canalizări
Tel: +40 749 012 248
România

Manager de produs - Coșuri de fum
Tel: +40 786 012 248
România

Manager de produs - Elemente Vibropresate
(pavaje, bolțari, borduri)
Tel: +40 752 214 412
România-Vest

Manager de produs - Zidărie ceramică și invelitori
Tel: +40 738 874 694
România-Vest

Manager de produs - Tehnic
Tel: +40 756 093 782
România

● **ASM - Elemente Vibropresate**
(pavaje, bolțari, borduri)
Tel: +40 753080543
România-Est

● **ASM - Elemente Vibropresate**
(pavaje, bolțari, borduri)
Tel: +40 723080250
România-Est

Aprilie 2025

Grupul Leier în România:

LEIER ROM S.R.L.
Sediul social: Strada Cibinului Nr. 14,
Jud. Cluj, Cluj-Napoca, 400615
CUI RO 16615290, ORC J12/2710/2004

Sediul Central
Leier Rom S.R.L.
Adresa: Strada Cibinului nr 14, Cluj-Napoca
Tel: 0264 433 788
E-mail: info@leier.ro

Leier Unirea
Fabrică de vibropresate și elemente de canalizare
Adresa: Dumbrava, Alba 517788
Tel: 0258 876 248
E-mail: info@leier.ro

Leier Feldioara
Fabrică de vibropresate
Adresa: DN13 E60, Feldioara, Brașov 507080
Tel: 0264 433 788
E-mail: info@leier.ro

Leier Câțcău
Fabrică de vibropresate
Adresa: Câțcău, Cluj 407180
Tel: 0372 368 897
E-mail: info@leier.ro

BRIKSTON CONSTRUCTION SOLUTIONS S.A.
Sediul social: Calea Chișinăului, Nr. 176,
Mun. Iași, Jud. Iași, 700180
CUI RO1989343, ORC J22/533/1991

Leier Iași
Fabrică de cărămidă și vibropresate
Adresa: Calea Chișinăului nr. 176, Iași 7
Tel: 0232 200 200
E-mail: office@brikston.ro

Leier Sighișoara
Fabrică de țiglă ceramică și cărămidă
Adresa: Strada Viilor, nr 123, Sighișoara, Mureș
Tel: 0265 771 797
E-mail: office.sighisoara@leier.ro