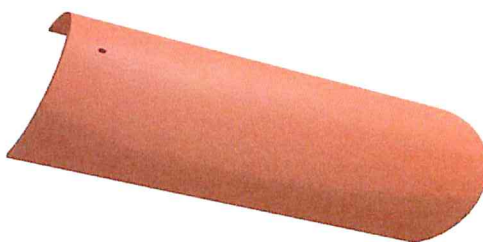


S.C.BRIKSTON CONSTRUCTION SOLUTIONS SA -PUNCT DE LUCRU SIGHISOARA
FISA PRODUS TIP - LEIER ANDALUSIA 300 mm
SR EN 1304 : 2005



Descriere produs :	Tigla canal din argila arsa.
Domeniu de utilizare :	Realizarea invelitorilor pentru acoperisuri (pentru utilizari supuse reglementarilor privind reactia la foc)
Sistemul de evaluare si verificare a performantei :	4
Dimensiuni (mm) :	
-Lungimea	300
-Latimea	170/130
Tolerante dimensionale	±2% din valoarea declarata
Rectilinitate longitudinala , %	≤ 2
Uniformitatea profilului transversal, mm	Δl ≤ 15
Coeficient de impermeabilitate	≤ 0.80, categoria 1, Metoda incercare 2
Rezistenta la rupere prin incovoiere , N	≥ 1000
Nivel de rezistenta la inghet	Metoda B, Min. 300 cicluri
Emisie de substante periculoase	NPD
Conditii de aspect :	
- Sunetul	clar
- Culoarea	uniforma
- Structura	omogena
- Granule de var	max. 3 mm
- Fisura pe parte neacoperita	nu se admite
- Crapaturi	nu se admit
- Stirbituri la colturi acoperite	1/buc, cu h _{max} -3mm, L _{max} -20mm
- Stirbituri pe fete si muchii acoperite	max.2/buc, cu h _{max} -3mm, L _{max} -20mm
- Exfolieri	nu se admit
Prindere pe sipci	cu o gaura de cui (50 % in partea inferioara si 50 % in partea superioara)
Panta acoperis	min. 18 grade max. 50 grade
Masa informativa , (kg /buc)	1.34
Necesar /m ²	48
Buc/palet	400

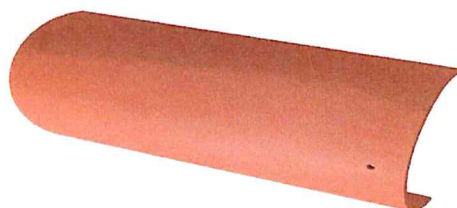
Aprobat: Manager General
Ing. Lazar Dumitru Florin



Sighisoara
15.01.2024

Leier

S.C.BRIKSTON CONSTRUCTION SOLUTIONS SA -PUNCT DE LUCRU- SIGHISOARA
FISA PRODUS TIP - LEIER ANDALUSIA 350 mm
SR EN 1304 : 2005



Descriere produs :	Tigla canal din argila arsa.
Domeniu de utilizare :	Realizarea invelitorilor pentru acoperisuri (pentru utilizari supuse reglementarilor privind reactia la foc)
Sistemul de evaluare si verificarea performantei :	4
Dimensiuni (mm) :	
-Lungimea	350
-Latimea	175/140
Tolerante dimensionale	±2% din valoarea declarata
Rectilinitate longitudinala , %	≤ 1.5
Uniformitatea profilului transversal, mm	$\Delta l \leq 15$
Coeficient de impermeabilitate	≤ 0.80, categoria 1, Metoda incercare
Rezistenta la rupere prin incovoiere , N	≥ 1000
Nivel de rezistenta la inghet	Metoda B, Min. 300 cicluri
Emisie de substante periculoase	NPD
Conditii de aspect :	
- Sunetul	clar
- Culoarea	uniforma
- Structura	omogena
- Granule de var	max. 3 mm
- Fisura pe parte neacoperita	nu se admite
- Crapaturi	nu se admit
- Stirbituri la colturi acoperite	1/buc, cu h_{max} -3mm, L_{max} -20mm
- Stirbituri pe fete si muchii acoperite	max.2/buc, cu h_{max} -3mm, L_{max} -20mm
- Exfolieri	nu se admit
Prindere pe sipci	cu o gaura de cui (50 % in partea inferioara si 50% in partea superioara)
Panta acoperis	min. 18 grade max. 50 grade
Masa informativa , (kg /buc)	1.83
Necesar /m ²	38
Buc/palet	240

Aprobat: Manager General
Ing. Lazar Dumitru Florin



Sighisoara
15.01.2024