

## FIȘA TEHNICĂ A PRODUSULUI

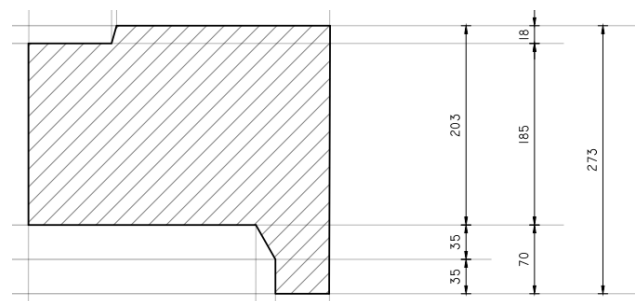
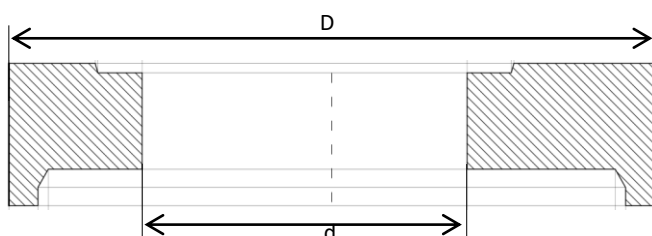
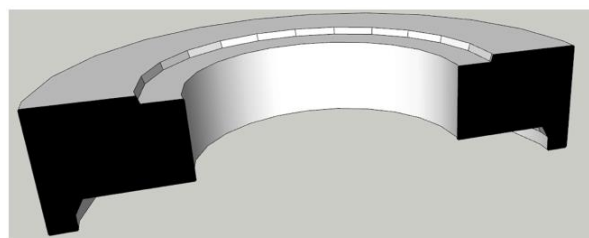
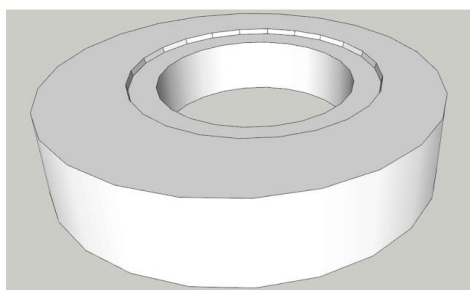
### DENUMIRE PRODUS PLACĂ DE REDUCȚIE DE ACOPERIRE

### TIP PRODUS PLACĂ DE REDUCȚIE DE ACOPERIRE DIN BETON ARMAT

COD PRODUS: **PRA 124x62,5x20**

#### DOMENIU DE UTILIZARE

Accesul la rețele de canalizare sau de evacuare a apelor uzate sub presiune scăzută, precum și aerisirea și ventilarea acestora, instalate în zone supuse circulației rutiere, suprafețe de staționare, acostamente stabilizate și la exteriorul clădirilor.



Diametru exterior (D) / (mm)	Diametru interior (d) / (mm)	Înălțime (H) / (mm)	Greutate (kg)	Tip beton
1240	625	200	440	C35/45 (XC4+XD3+XF4+XA2+XM2) Dmax16

Caracteristici	Standardul de încercări	Prevederile din standard	Valori declarate
Dimensiunea deschiderilor (diametru interior)	SR EN 1917:2003	Minim 600 mm	625 mm
Rezistența mecanică	SR EN 1917:2003	Minim 40 N/mm <sup>2</sup>	≥ 40 N/mm <sup>2</sup>
Rezistența sub sarcină verticală	SR EN 1917:2003	Minim 300 kN	≥ 300 kN
Durabilitate	SR EN 1917:2003	Raport apă ciment Maxim 0,45 Conținut maxim de cloruri a betonului 0,4% Absorbția de apă maxim 6%	0,45 0,06 2,7

PRODUSUL ESTE CERTIFICAT ȘI POARTĂ MARCAJUL DE CONFORMITATE CE CONFORM CU STANDARDUL DE REFERINȚĂ  
SR EN 1917:2003, SR EN 1917:2003 / AC:2008 Cămine de vizitare și cămine de racord din beton simplu, beton slab armat și b.a.  
FPS-303-08-01 Ediția 1 din 27.07.2021