

Leier

www.leier.eu



**PISTĂ DE SKATEBOARD
DIN ELEMENTE MODULARE**

Patinajul pe gheață respectiv pe role are o vechime de peste 300 de ani. Patinajul pe role și skateboard-ul sunt urmașii patinajului pe gheață și reprezintă o activitate sportivă precum și o posibilitate de distracție. Elementele modulare Leier constituie o posibilitate extraordinară pentru realizarea unor piste atât pentru profesioniștii cât și pentru amatorii acestui sport.



Aceste elemente prefabricate au fost proiectate pentru patinatori pe role și skateri. Tinerii au contribuit activ la dezvoltarea acestora. Rezultatul este clar – module, care se pot combina individual și corespund tuturor cerințelor.

Elementele modulare Leier sunt foarte populare la copii și reprezintă o atracție deosebită pentru orice comunitate.

Datorită utilizării betonului cu rezistență la intemperii, aceste elemente au o durată de viață ridicată. Suprafața betonată perfect netedă, cu rezistență redusă la rulare, asigură confort în timpul patinajului. Față de piste realizate din alte materiale, prezintă avantajul că prin utilizare produc un nivel de zgo-

mot redus – și ceea ce este foarte important – se pot achiziționa la prețuri extrem de avantajoase.

Avantajele elementelor modulare Leier pentru piste de skateboard:

- durabilitate ridicată
- întreținere ușoară a suprafețelor
- utilizare silențioasă
- siguranță împotriva actelor de vandalism, datorită greutatei proprii și modului de execuție, fără necesitatea prinderii de teren
- muchii și rampe de urcare prevăzute cu elemente de protecție din oțel de calitate superioară



PISTĂ DE SKATEBOARD DIN ELEMENTE MODULARE

Întreținerea elementelor modulare Leier pentru piste de skateboard

Elementele pentru pistele de skateboard sunt piese din beton armat de diferite forme, la muchii și în alte locuri, unde este necesar, fiind prevăzute cu elemente de protecție din oțel inoxidabil.

De asemeni, la urcare pe pistă, acestea sunt echipate cu elemente speciale din oțel inoxidabil.

Administratorul pistelor va controla regulat integritatea elementelor. În cazul în care un element sau o piesă de colț s-a deteriorat sau lipsește, datorită riscurilor de accidentare pista va fi închisă până la repararea părții deteriorate respectiv până la schimbarea acesteia. Este interzisă folosirea pistei acoperită cu zăpadă sau apă de ploaie.

Impuritățile sau zăpada depusă se îndepărtează cu o mătură. Pentru dezghețarea elementelor pistei nu este permisă presărarea cu sare sau utilizarea de materiale chimice corozive.

Deteriorări mecanice

Deteriorările provenite din manipularea, amplasarea și rearanjarea elementelor, precum și deteriorările mecanice sau de altă natură vor fi evitate.

Întreținerea pe timp de iarnă

Întreținerea pe timp de iarnă, curățarea zăpezii și îndepărtarea depunerilor se vor efectua cu unelte sau instalații, care sunt prevăzute la muchii elemente de lemn

sau material plastic. Dezghețarea elementelor și asigurarea protecției suprafețelor la alunecare se pot efectua conform prescripțiilor prevederilor de protecție a mediului, prin utilizarea soluțiilor aplicabile suprafețelor de beton.

Curățarea pistei de skateboard

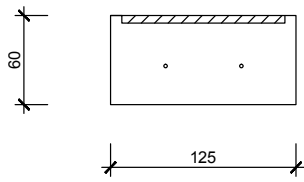
Suprafețele murdare pot fi curățate rapid și ușor cu instalații/mașini de curățat de capacitate ridicată, care asigură curățarea completă a pistei. În cazul efectuării lucrărilor cu instalații de curățat cu presiune ridicată se va folosi un jet de apă aplatizat, aplicat sub un unghi de 45°, la o distanță de circa 0.50 m față de suprafață, cu o presiune de maxim 150 Bar. Aceste criterii pot fi îndeplinite cu instalații/mașini de curățat, care fac parte din categoria de capacitate medie și care realizează o presiune lucru de 120-150 Bar.

Se comercializează numeroase materiale adecvate pentru curățarea unor suprafețe betonate foarte murdare. Trebuie însă luat în considerare faptul că betonul corodează în mediu acid, prin urmare este permisă utilizarea doar a soluțiilor bazice.

Întreținerea rampelor de urcare metalice se efectuează similar cu cele ale suprafețelor betonate.

Urmele de cauciuc de pe pistă nu influențează folosirea în siguranță a acestora.

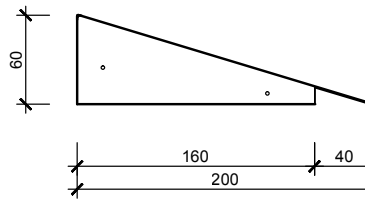




PODEST

Dimensiuni: 1250 x 1250 x 600 mm

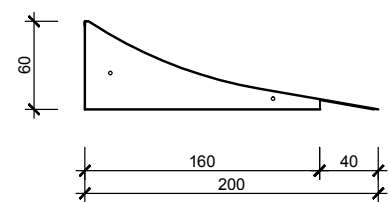
Greutate: 1950 kg



RAMPĂ DREAPTĂ

Dimensiuni: 1250 x 2000 x 600 mm

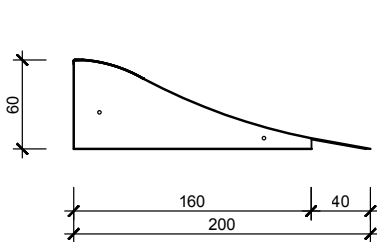
Greutate: 1625 kg



RAMPĂ PT. SĂRITURĂ

Dimensiuni: 1250 x 2000 x 600 mm

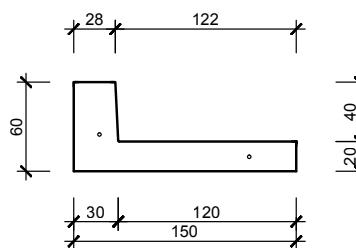
Greutate: 1257 kg



RAMPĂ ONDULATĂ

Dimensiuni: 1250 x 2000 x 600 mm

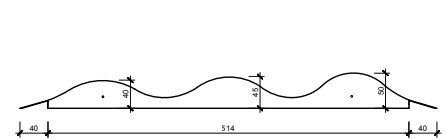
Greutate: 1520 kg



ELEMENT DE MUCHIE

Dimensiuni: 1250 x 2500 x 600 mm

Greutate: 2490 kg



ELEMENT CU VALURI

Dimensiuni: 1250 x 5940 x 600 mm

Greutate: 4500 kg

Vă rugăm să contactați reprezentanții zonali la numerele de telefon, pe care le găsiți în pagina noastră de Internet sau sunați la numerele de telefon de mai jos.

Distribuitor autorizat:

Leier

Telefon: +40 258 876 248 • Fax: +40 258 876 268

E-mail: info@leier.ro

www.leier.eu